

ROBOT OYUNU MASASI KURULUM TALİMATLARI

Resmi Masa

Sahayı, mümkünse resmi bir robot oyunu masasına yerleştirin. Yapılmış bir masa bulabilir veya aşağıdaki talimatlara göre inşa edebilirsiniz (bazı temel aletler ve marangozluk yeteneği gereklidir). Eğer herhangi bir masa bulamadıysanız veya masayı inşa edemediyseniz, sahayı direkt olarak temiz düz bir yüzeye yerleştirebilirsiniz fakat doğru boyutlardaki sınır duvarları ile sahanın etrafını kapatmanız çok önemli.

MASA ÖZELLİKLERİ (“Çalışma masası montajı” isimli çizime bakınız)

- Masa için duvardan duvara ölçüleri aşağıdaki gibi olmalıdır:
 - Uzunluk (**U**): 2362±3mm
 - Genişlik (**G**): 1143±3mm
- Sınır duvarlarının yükseklikleri aşağıdaki aralıkta olmalıdır:
 - Yükseklik (**Y**): en az 64 mm, en çok 102 mm
- Herhangi bir masanın bütün sınır duvarları aynı yükseklikte (**Y**) olmalıdır.

MALZEMELER:

Malzeme	Miktar
Tema Seti (LEGO görev modelleri, oyun matı ve Dual Lock™)	1 adet
Zımparalanmış kontrplak (veya başka pürüzsüz yüzeyli tahta), 2438 mm x 1219 mm x (en az)10mm (uzunluk, genişlik, kalınlık)	1 adet
Kereste: 2438mm X 38mm X 64mm (uzunluk, kalınlık, yükseklik)	3 adet
Düz siyah boya	1 Litre
Duvar vidası: 64mm	250 gram
Testere tezgâhı ayaklar: Yaklaşık olarak 610mm yükseklik ve 914mm genişlik	2 adet

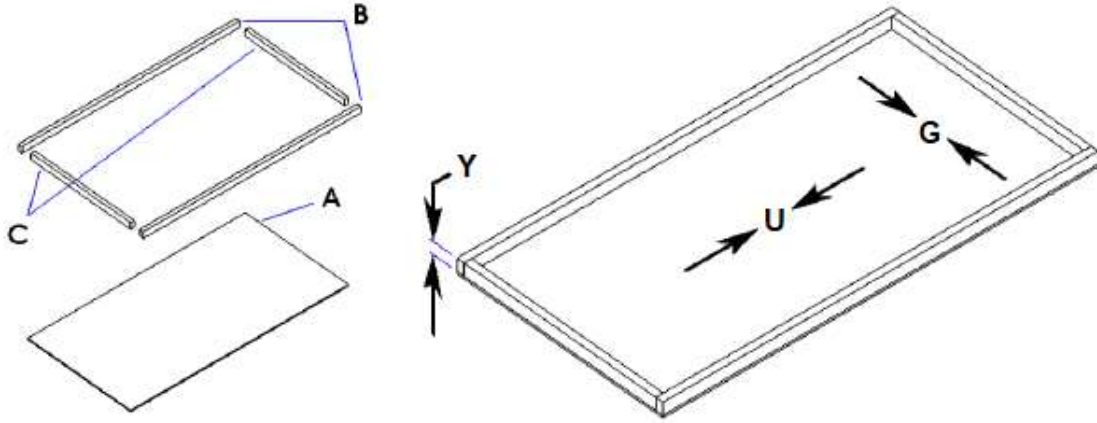
***NOT:** Duvar yüksekliği Masa özelliklerinde belirtildiği gibi 64mm ile 102mm arasında değişebilir. Takımlar, bu yükseklik aralığında olan tüm masalarda maç yapacak şekilde hazırlanmalıdır.

PARÇALAR:

PARÇA	MALZEMESİ	BOYUTU	BOYA	MİKTAR
Masa yüzeyi (A)	Kontrplak	2438mm X 1219 mm	Sadece matın batısında kalan yüzey	1 Adet
Uzun sınır duvarı (B)	Kereste	2438 mm	Evet	2 Adet
Kısa sınır duvarı (C)	Kereste	1143 mm	Evet	2 Adet
Testere tezgâhı ayaklar	Satın alınır	610 mm yükseklik 914 mm genişlik	Hayır	2 Adet

MONTAJ:

- Kontrplak(A)'ın en pürüzsüz yüzeyine (pürüzlü yüzey altta kalacak), sınır duvarlarını (B ve C) kontrplak çevresi boyunca vidalayın. Masa için duvardan duvara Genişlik (G) ve Uzunluk (U) değerlerinin masa özelliklerine uyduğundan emin olun.
- Masayı, sınır duvarları üstte kalacak şekilde testere tezgâhı ayakların üzerine yerleştirin (veya herhangi kısa, dengeli ve sabit bir şeyin üzerine yerleştirebilirsiniz.)

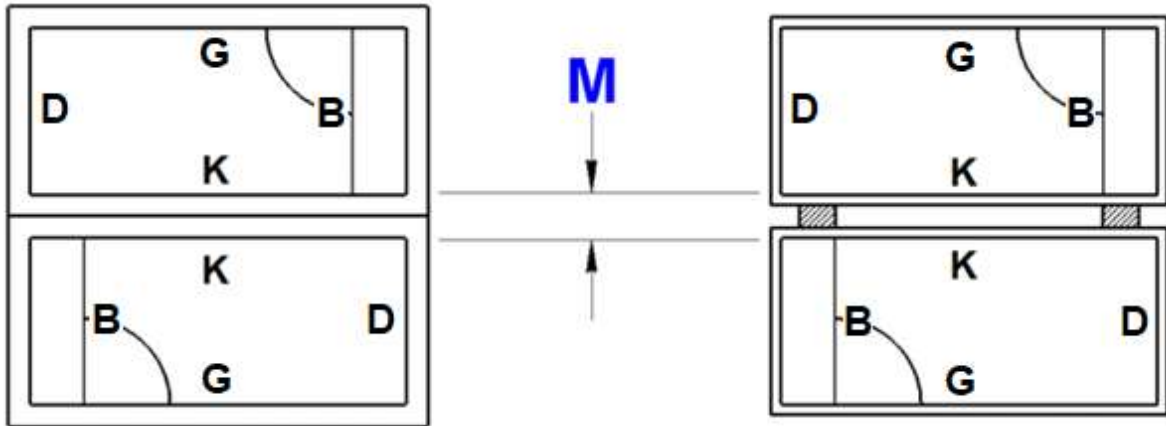


ÇALIŞMA MASASI MONTAJI

TURNUVA MASASI KURULUMU – Turnuva masası kurulumu için iki masayı kuzey (K) kenarlarından birleştirin.

- Kuzey kenarları birleşince, kuzey (K) duvarlarının oluşturduğu toplam açıklık (M), 76mm ile 102mm arasında olmalıdır. Doğru açıklık (M) değerine ulaşmak için iki masa arasına eşit genişlikte ara parçalar yerleştirebilirsiniz. (“İNCE DUVARLAR (ARA PARÇALAR VAR)” şekline bakınız)
- Turnuva masalarındaki tüm sınır duvarları aynı yüksekliğe (Y) sahip olmalıdır.
- Turnuva masalarının tümünde, kuzey duvarlarının oluşturduğu açıklık (M) eşit olmalıdır.

Turnuvaya gelen tüm takımlar bilgilendirilmedikçe sınır duvarlarının üst kısımlarına herhangi bir şey tutturulmaz.



STANDART DUVARLAR

İNCE DUVARLAR (ARA PARÇALAR VAR)

SAHA MATI YERLEŐİMİ

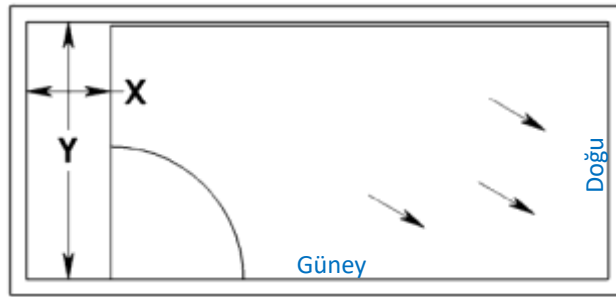
Dikkat: Matın alt yüzeyine hiçbir şekilde bant yapıştırmayın veya yapıştırıcı madde sürmeyin.

1. ADIM – Masa yüzeyini tümsekler için kontrol edin. Eğer varsa onları zımparalayın veya törpüleyin ve ardından elektrikli süpürge ile iyice temizleyin.

2. ADIM – Matı, aşağıda gösterildiği şekilde temizlenmiş yüzeye serip yerleştirin. Rulo halindeki matı hiçbir zaman ezmeyin veya bükmeyin.

3. ADIM – Matı güney ve doğu duvarlarına değecek şekilde kaydırın. Masa ölçüleri ve mat yerleşimi doğru olduğu zaman matın batısında kalacak alan yaklaşık olarak $X = 343$ mm ve $Y = 1143$ mm olacaktır.

4. ADIM – (İsteğe Bağlı) Matı yerinde sabit tutabilmek için matın doğu/batı uçlarına ince siyah bant kullanabilirsiniz. Bant mata yapıştığında, matın sadece siyah sınırını kaplamalıdır.



MASA YÜKSEKLİĞİ – Küçük takım üyeleri, hakemler veya diğer gönüllüler, masanın alçak olmasını isteyebilir veya engelleri olan kişilerin masanın alçak olmasına ihtiyacı olabilir.

- Tüm insanların masayı görebilmesi ve sahaya olabildiğince ulaşabilmesi için lütfen masanın yerden yüksekliğinin 610mm civarında olmasını sağlayın.
- Birçok katılımcı için yüksek sayılabilecek standart katlanan ayaklı masalar yerine, kendi testere tezgâhı ayaklarınızı yapabilirsiniz. Yaptığınız testere tezgâhı ayaklar, ucuz, kolay taşınabilir ve kolay saklanabilir olacaktır.



TESTERE TEZGAHI AYAĞI TUTUCUSU
(KATLANABİLİR)



KISA TESTERE TEZGAHI AYAĞI

Testere tezgâhı ayaklarını yapmak için yukarıdaki malzemeler örnek olarak verilmiştir ve Türkiye’de temini zor olabilir. Sağlam ve verilen ölçülere uygun olduğu sürece bu ayakları dilediğiniz gibi üretebilirsiniz.